

# ???? Hemmelig Konkurrence ???? En Dommers Udtalelse.



P. JUNØE  
-21-

Et Hold møder til „Den hemmelige Konkurrence“ — intetanende om, hvad der vil foregaa.

Holdene fik skriftligt udleveret følgende:

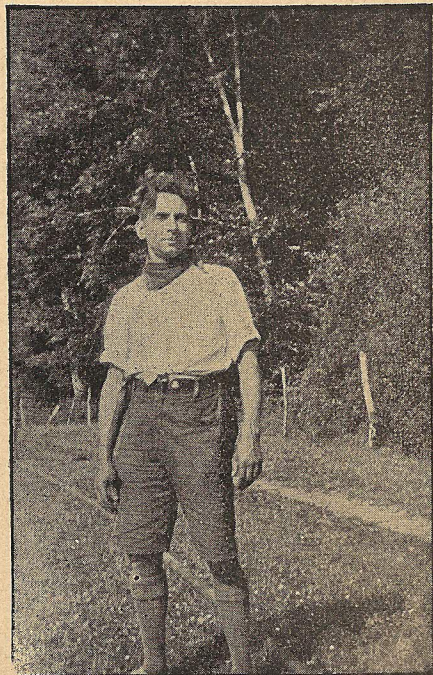
- Find nedennævnte Ting, eller besvar følgende Spørgsmaal skriftligt inden Kl. 12.
- 11. Find og aflever følgende Ting i Lejrledelsens Telt: Blad af Eg, Bøg, Røn, El, Birk, Poppel, Rødgran, Tjørn, Ask, Pil, Hassel, Hyld, Elm, Ahorn, Kristtorn, vild Rose. Byg, Hvede, Havre, samt Dueurt, Gyvel, Hvidkløver, Blæretang, Bregne, Padderok, Vedbend, Nælde, Ærenpris, Hindbær. Flint, Hjærtemusling.
- 2. Hvormange Høstakke findes langs Østsiden af Vejen fra Vejskiltet

- „Knud, Anset, Gravenshoved“ til det nordøstlige Hjørne af Fjeldstrup Kirke.
- 3. Bestem Afstanden mellem de to hvidtede Sten ved Stranden.
- 4. Hvormange Telte er der i Lejren?
- 5. Hvor stor er Afstanden fra Badestranden til Brandsø?
- 6. Hvorfor flagedes der i Christiansfeld i Tirsdags?
- 7. Hvor meget vejer Hartvig Møller? — Dr. Svith? Søløjtnant Brammer?
- 8. Hvor gammel er Lejrledelsens Kok „Ferdinand“, Vice-Scoutchefen Nils Pahlsson fra Sverige, Hagemester? Alle Kneb gælder i denne Konkurrence.

## Hemmelig Konkurrence.

### Specialliste.

Trop	Wood-craft (tæller dobbelt)	Antal Telte	Afst. mellem de to hvide Sten	Antal Høstakke	Afstand til Brandsø	Flagning i Christiansfeld	Hartvig Møller	Vægt			Alder			Gennemsnit	Rangeringsnummer
								Dr. Svith	Brammer	Feltkok Ferdinand	V. scoutchef Pahlsson	Hagemester			
Haderslev	19	14	0	19	20	16	19	17	20	18	17	16,50	7		
6. Hellerup	20	10	18	20	20	18	20	19	20	20	12	18,08	1		
2. Aarhus	15	20	20	19	20	8	18	12	18	10	19	16,17	9		
1. Sct. Jørgen	17	19	20	12	20	20	18	19	19	20	12	17,75	3		
Dronning Margrete	17	13	18	16	20	8	16	14	14	20	12	15,42	10		
2. Vesterbro	14	19	12	20	20	20	18	17	20	20	20	17,83	2		
1. Køge	16	7	20	19	20	20	14	16	20	17	20	17,08	5		
Jens Bang	16	17	19	15	10	20	19	18	16	18	20	17,00	6		
Vedels Egne	14	15	19	20	10	13	20	15	19	20	17	16,33	8		
Færøerne	10	8	9	20	20	20	19	16	13	12	12	14,08	12		
Flakkebjerg	18	14	15	11	10	15	18	17	15	8	19	14,83	11		
Glenterne	19	14	17	12	20	18	15	20	17	20	20	17,58	4		



„Ferdinand“.  
(Ja, hvor gammel er han?)